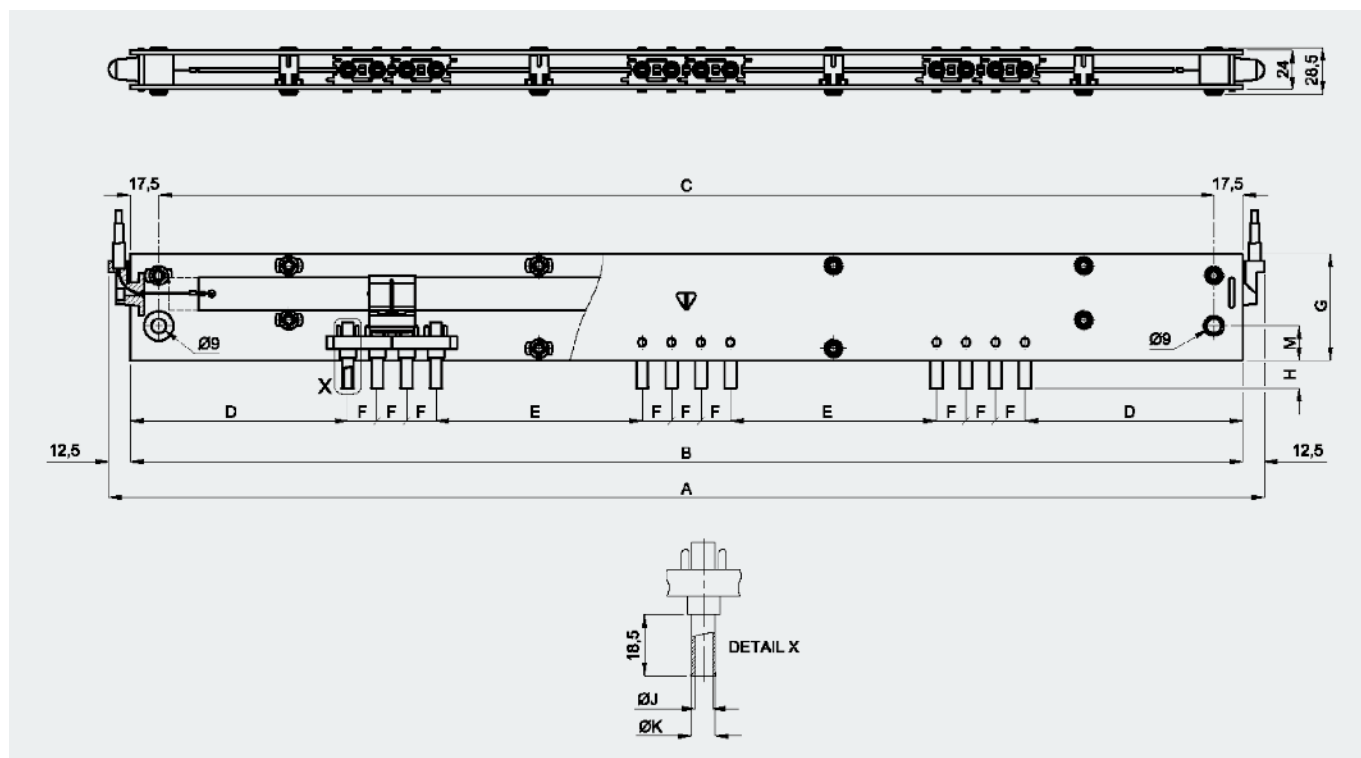


Umsteller Typ COT

Tap Changers Type COT

Dreiphasenumsteller mit Seilantrieb

Cable-operated Threephase Tap Changer



Schichtisolerierstoff Klasse E NF C 26150 P – DIN 7735 HP 2061.5 – BSS 2572 P2.

Alle Abmessungen in mm

Laminated insulant – Class E NF C 26150 P – DIN 7735 HP 2061.5 – BSS 2572 P2.

Dimensions quoted in millimetres

Spannungsfreie Betätigung Verwendung in Öl
 Einfach-Mitten-Umsteller 20-30 kV 30-63 A
 3-7 Schaltstellungen – Einstellung 2,5 % pro Schaltstellung

*Off-circuit can be used in oil
 Delta diagram 20-30 kV 30-63 A
 3-7 positions – Setting 2.5 % per position*

Spannungsreihe Voltage Class kV	Stromstärke Current A	Anzahl der Stellungen Number of Positions	A	B	C	D	E	F	G	H	M	Geräte Nr. Unit No. 30 A J:3.1-K:5	Geräte Nr. Unit No. 63 A J:5.1-K:7		
20	30 or 63	3	525	500	465	115	54	18	65	17	21	101 351 A	101 371 A		
			585	560	525	145	54	18	65	17	21	101 351 B	101 371 B		
			605	580	545	119	90	18	65	17	21	101 351 C	101 371 C		
			625	600	565	129	90	18	65	17	21	101 351 D	101 371 D		
			687	662	627	160	90	18	65	17	21	101 351 E	101 371 E		
			705	680	645	133	126	18	65	17	21	101 351 F	101 371 F		
			805	780	745	147	162	18	65	17	21	101 351 G	101 371 G		
			925	900	865	171	198	18	65	17	21	101 351 H	101 371 H		
			1025	1000	965	185	234	18	65	17	21	101 351 J	101 371 J		
		4	705	680	645	160	72	18	65	17	21	101 352	101 372		
		5	525	500	465	61	54	18	100	17	28	101 353 A	101 373 A		
			585	560	525	91	54	18	100	17	28	101 353 B	101 373 B		
			595	570	535	96	54	18	100	17	28	101 353 C	101 373 C		
			625	600	565	111	54	18	100	17	28	101 353 D	101 373 D		
			687	662	627	142	54	18	100	17	28	101 353 E	101 373 E		
			705	680	645	151	54	18	65	17	21	101 353 F	101 373 F		
			805	780	745	165	90	18	65	17	21	101 353 G	101 373 G		
			925	900	865	189	126	18	65	17	21	101 353 H	101 373 H		
			1025	1000	965	203	162	18	65	17	21	101 353 J	101 373 J		
		6	705	680	645	124	54	18	116.5	17	29.5	101 354	101 374		
		7	633	608	573	61	54	18	100	17	28	101 355 A	101 375 A		
			725	700	665	107	54	18	116.5	17	29.5	101 355 B	101 375 B		
			805	780	745	111	90	18	116.5	17	29.5	101 355 C	101 375 C		
			885	860	825	187	54	18	65	17	21	101 355 D	101 375 D		
			1025	1000	965	175	136	18	116.5	17	29.5	101 355 E	101 375 E		
		30	30 or 63	3	637	612	577	135	90	18	116.5	17	29.5	101 551 A	101 571 A
					805	780	745	183	126	18	65	17	21	101 551 B	101 571 B
				5	745	720	685	135	90	18	116.5	17	29.5	101 553 A	101 573 A
					885	860	825	205	90	18	65	17	21	101 553 B	101 573 B
				7	1085	1060	1025	251	90	18	65	17	21	101 555	101 575

Umsteller Typ COT

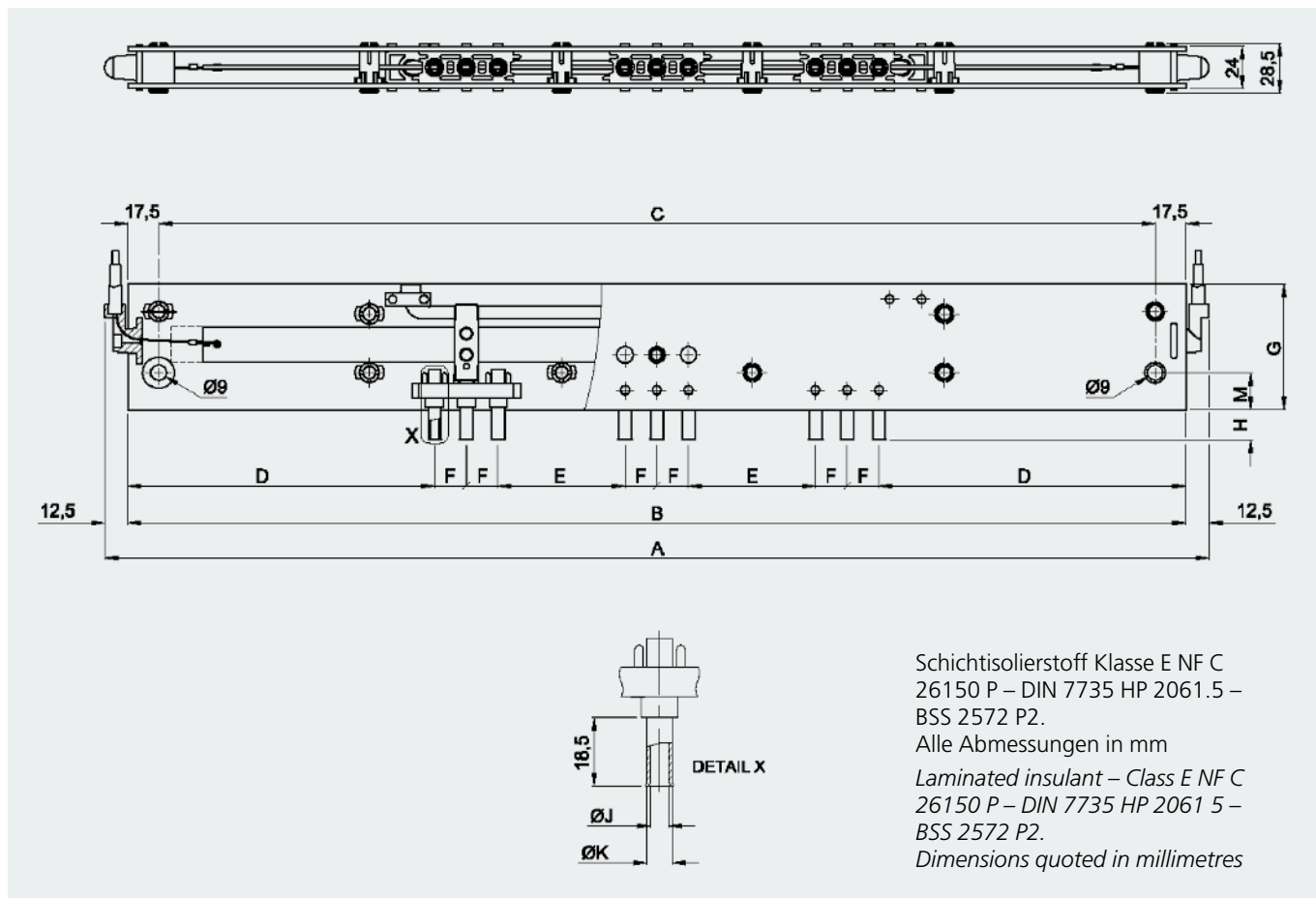
Tap Changers Type COT

Dreiphasenumsteller mit Seilantrieb

Cable-operated Threephase Tap Changer

Spannungsfreie Betätigung Verwendung in Öl
Sternpunkt-Umsteller 20-30 kV 30-63 A
3 und 5 Schaltstellungen – Einstellung 2,5 % pro Schaltstellung

*Off-circuit can be used in oil
Star diagram 20-30 kV 30-63 A
3 and 5 positions – Setting 2.5% per position*



Schichtisoliertstoff Klasse E NF C
26150 P – DIN 7735 HP 2061.5 –
BSS 2572 P2.

Alle Abmessungen in mm

*Laminated insulant – Class E NF C
26150 P – DIN 7735 HP 2061.5 –
BSS 2572 P2.*

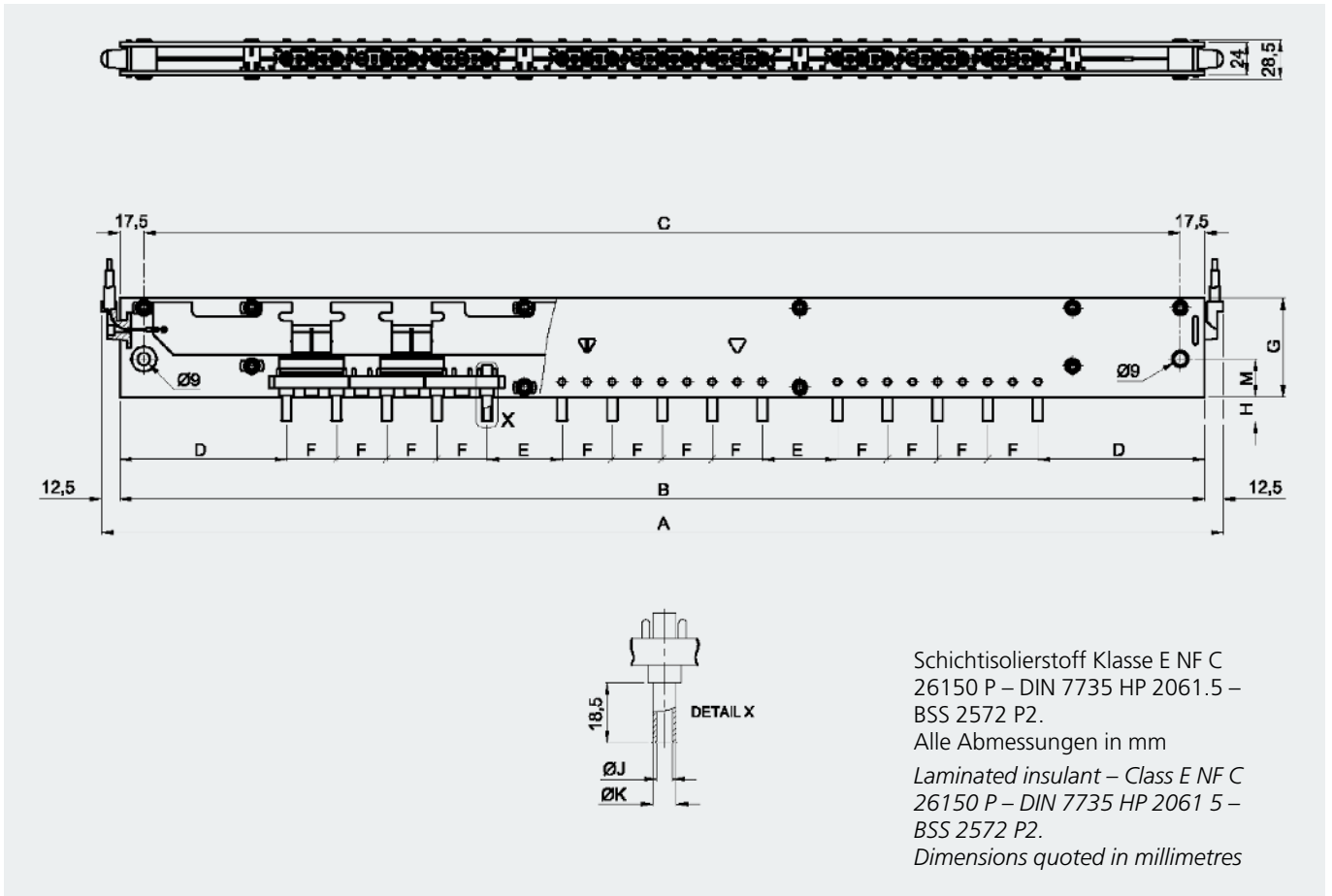
Dimensions quoted in millimetres

Spannungsreihe Voltage Class kV	Stromstärke Current A	Anzahl der Stellungen Number of Positions	A	B	C	D	E	F	G	H	M	Geräte Nr. Unit No. 30 A J:3.1-K:5	Geräte Nr. Unit No. 30 A J:5.1-K:7	
20	30 or 63	3	410	385	350	120.5	18	18	71.5	19	21	111 351 A	111 371 A	
			525	500	465	124	72	18	71.5	19	21	111 351 B	111 371 B	
			585	560	525	154	75	18	71.5	19	21	111 351 C	111 371 C	
			625	600	565	174	72	18	71.5	19	21	111 351 D	111 371 D	
			687	662	627	169	108	18	71.5	19	21	111 351 E	111 371 E	
	5			585	560	525	147	25	18	71.5	19	21	111 353 A	111 373 A
				625	600	565	167	25	18	71.5	19	21	111 353 B	111 373 B
				687	662	627	198	25	18	71.5	19	21	111 353 C	111 373 C
				805	780	745	246	36	18	71.5	19	21	111 353 D	111 373 D
				805	780	745	214	122	18	71.5	19	21	111 551 A	111 571 A
30	30 or 63	3	705	680	645	196	36	18	71.5	19	21	111 553 A	111 573 A	
		5	805	780	745	196	86	18	71.5	19	21	111 553 B	111 573 B	

Dreiphasenumsteller mit Seilantrieb

Cable-operated Threephase Tap Changer

Spannungsfreie Betätigung Verwendung in Öl
 Serien-Parallel-Umsteller 20-30 kV 30-63 A
 3-5 Schaltstellungen – Einstellung 2,5 % pro Schaltstellung
*Off-circuit operation can be used in oil
 Series-parallel coupling 20-30 kV 30-63 A
 3-5 positions – Setting 2.5 % per position*



Spannungsreihe Voltage Class kV	Stromstärke Current A	A	B	C	D	E	F	G	H	M	Geräte Nr. Unit No. 30 A J:3.1-K:5	Geräte Nr. Unit No. 30 A J:5.1-K:7
10-20	30	687	662	627	61	54	36	116.5	19	29.5	121 130 A	121 170 A
	or	705	680	645	70	54	36	116.5	19	29.5	121 130 B	121 170 B
	63	805	780	745	120	54	36	71.5	17	27.5	121 130 C	121 170 C
		877	852	817	70	140	36	116.5	19	29.5	121 130 D	121 170 D
20-30	30 or 63	745	720	685	54	90	36	150	19	29.5	121 730 A	121 770 A

Umsteller Typ COT

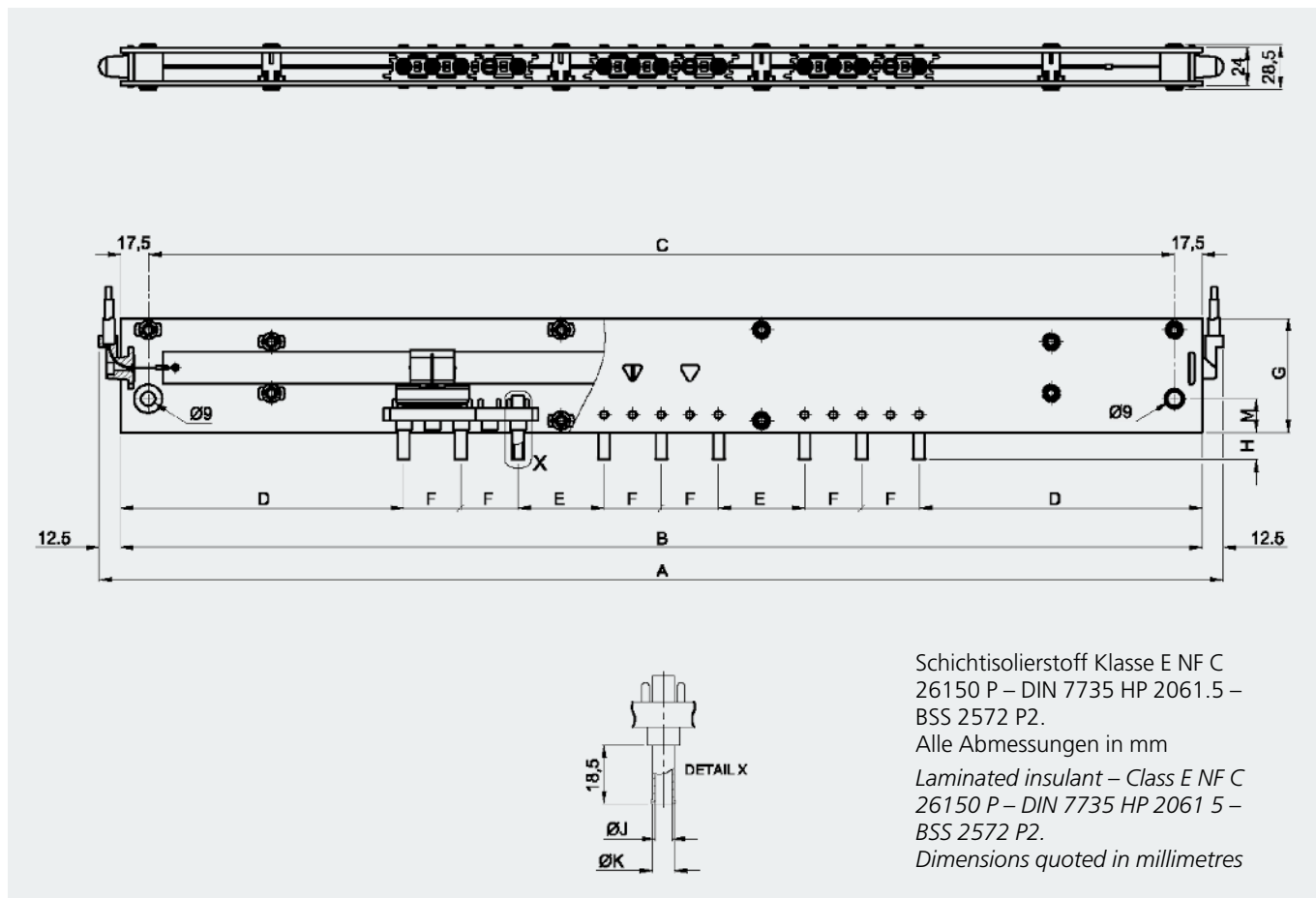
Tap Changers Type COT

Dreiphasenumsteller mit Seilantrieb

Cable-operated Threephase Tap Changer

Spannungsfreie Betätigung Verwendung in Öl
Stern-Dreieck-Umsteller 20-30 kV 30-63 A
Einstellung 2,5 % pro Schaltstellung

*Off-circuit operation can be used in oil
Star-delta coupling 20-30 kV 30-63 A
Setting 2.5 % per position*

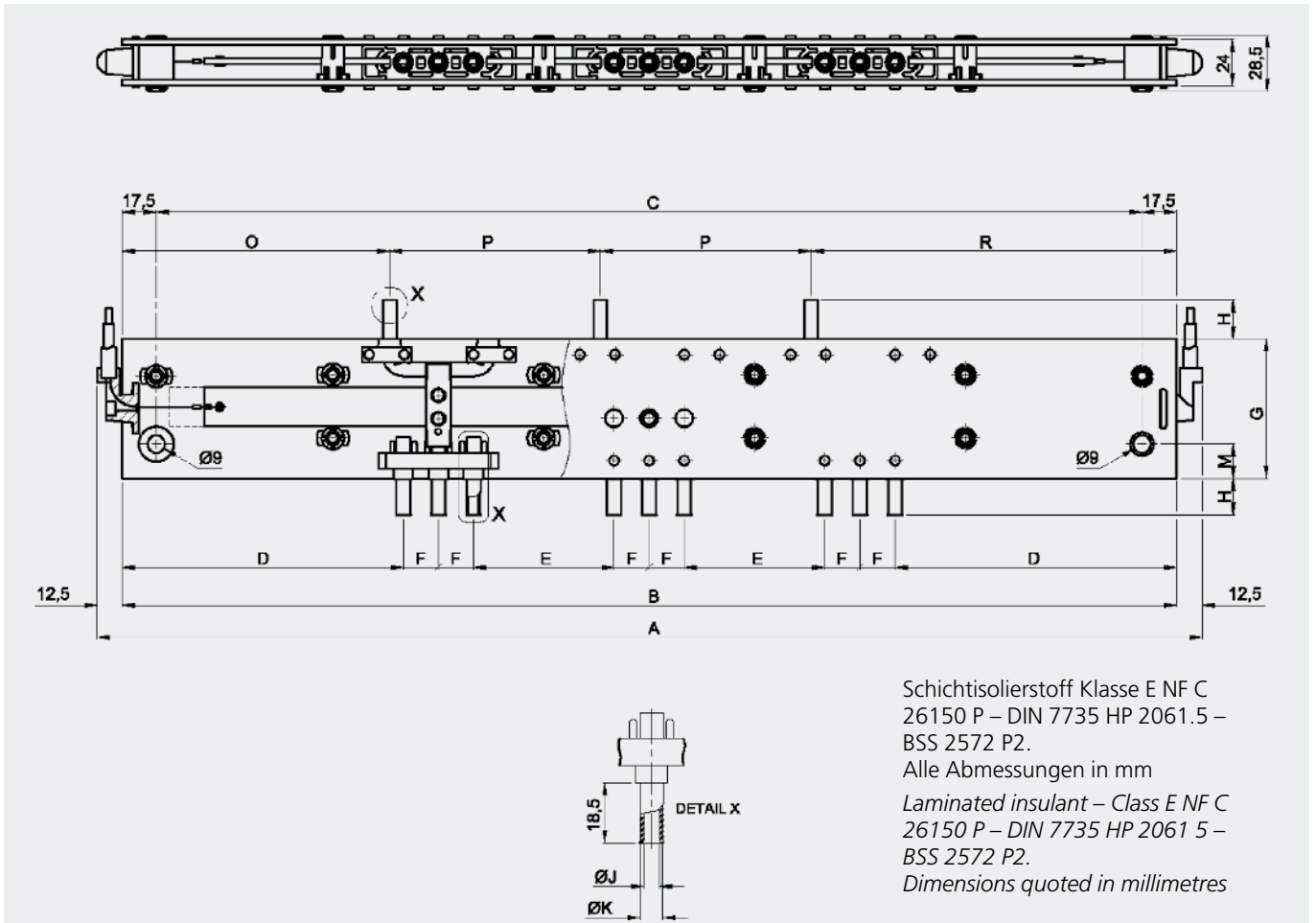


Spannungsreihe Voltage Class kV	Stromstärke Current A	A	B	C	D	E	F	G	H	M	Geräte Nr. Unit No. 30 A J:3.1-K:5	Geräte Nr. Unit No. 63 A J:5.1-K:7
20	30	471	446	411	61	54	36	116.5	19	29.5	141 350 A	141 370 A
	or	589	564	529	120	54	36	71.5	17	21	141 350 B	141 370 B
	63	687	662	627	151	72	36	71.5	17	21	141 350 C	141 370 C
		705	680	645	178	54	36	71.5	17	21	141 350 D	141 370 D
		805	780	745	156	126	36	71.5	17	21	141 350 E	141 370 E
30	30 or 63	745	720	685	162	90	36	71.5	17	21	141 550 A	141 570 A

Dreiphasenumsteller mit Seilantrieb

Cable-operated Threephase Tap Changer

Spannungsfreie Betätigung Verwendung in Öl
 Anzapfumsteller 20-30 kV 30-63 A
 3-5 Schaltstellungen – Einstellung 2,5 % pro Schaltstellung
*Off-circuit can be used in oil
 Common output per phase 20-30 kV 30-63 A
 3-5 positions – Setting 2.5 % per position*



Spannungsreihe Voltage Class kV	Stromstärke Current A	Anzahl der Stellungen Number of Positions	A	B	C	D	E	F	G	H	M	O	P	R	Geräte Nr. Unit No. 30 A J:3.1-K:5	Geräte Nr. Unit No. 30 A J:5.1-K:7
20	30 or 63	3	565	540	505	144	72	18	71.5	19	17.5	137	108	187	131 351	131 371
		4	653	628	593	161	72	18	71.5	19	17.5	154	126	222	131 352	131 372
		5	745	720	685	180	72	18	71.5	19	17.5	173	144	259	131 353	131 373
		6	833	808	773	197	72	18	71.5	19	15	190	162	294	131 354	131 374
		7	925	900	865	216	72	18	71.5	19	17.5	209	180	331	131 355	131 375
30	30 or 63	3	745	720	685	198	108	18	71.5	19	17.5	191	144	241	131 551	131 571
		5	877	852	817	210	108	18	71.5	19	17.5	203	180	289	131 553	131 573

Umsteller Typ COT

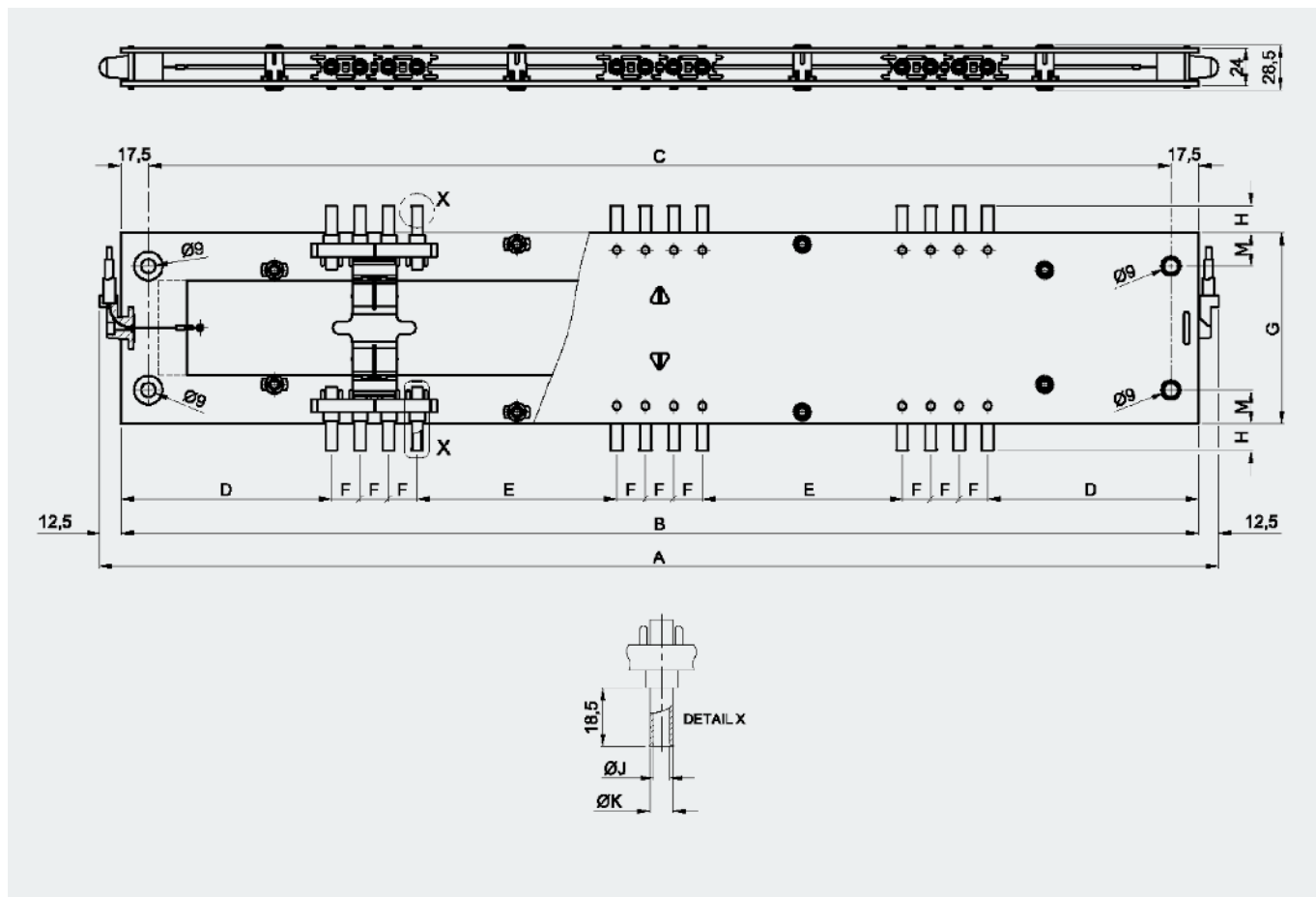
Tap Changers Type COT

Dreiphasenumsteller mit Seilantrieb

Cable-operated Threephase Tap Changer

Spannungsfreie Betätigung Verwendung in Öl
 Doppel-Mitten-Umsteller 20-30 kV 30-63 A
 3-7 Schaltstellungen – Einstellung 2,5 % pro Schaltstellung

*Off-circuit operation can be used in oil
 double tap changer, delta diagram 20-30 kV 30-63 A
 3-7 positions – Setting 2.5 % per position*



Schichtisolerstoff Klasse E NF C 26150 P – DIN 7735 HP 2061.5 – BSS 2572 P2.

Alle Abmessungen in mm

Laminated insulant – Class E NF C 26150 P – DIN 7735 HP 2061.5 – BSS 2572 P2.

Dimensions quoted in millimetres

Spannungsreihe Voltage Class kV	Stromstärke Current A	Anzahl der Stellungen Number of Positions	A	B	C	D	E	F	G	H	M	Geräte Nr. Unit No. 30 A J:3.1-K:5	Geräte Nr. Unit No. 30 A J:5.1-K:7		
20	30 or 63	3	525	500	465	115	54	18	120	17	21	2x 101 351 A	2x 101 371 A		
			605	580	545	119	90	18	120	17	21	2x 101 351 B	2x 101 371 B		
			687	662	627	124	126	18	120	17	21	2x 101 351 C	2x 101 371 C		
			705	680	645	133	126	18	120	17	21	2x 101 351 D	2x 101 371 D		
			805	780	745	147	162	18	120	17	21	2x 101 351 E	2x 101 371 E		
			925	900	865	171	198	18	120	17	21	2x 101 351 F	2x 101 371 F		
			1025	1000	965	185	234	18	120	17	21	2x 101 351 G	2x 101 371 G		
		4	651	626	591	151	54	18	120	17	21	2x 101 352 A	2x 101 372 A		
		5	525	500	465	61	54	18	153	17	28	2x 101 353 A	2x 101 373 A		
			705	680	645	151	54	18	120	17	21	2x 101 353 B	2x 101 373 B		
			805	780	745	165	90	18	120	17	21	2x 101 353 C	2x 101 373 C		
			925	900	865	189	126	18	120	17	21	2x 101 353 D	2x 101 373 D		
			1025	1000	965	203	162	18	120	17	21	2x 101 353 E	2x 101 373 E		
		6	805	780	745	174	54	18	120	17	21	2x 101 354 A	2x 101 374 A		
		7	633	608	573	61	54	18	153	17	28	2x 101 355 A	2x 101 375 A		
		30	30 or 63	3	745	720	685	153	126	18	186	17	27.5	2x 101 551 A	2x 101 571 A
				5	745	720	685	135	90	18	186	17	27.5	2x 101 553 A	2x 101 573 A
7	1025			1000	975	221	90	18	186	17	27.5	2x 101 555 A	2x 101 575 A		

Umsteller Typ COT

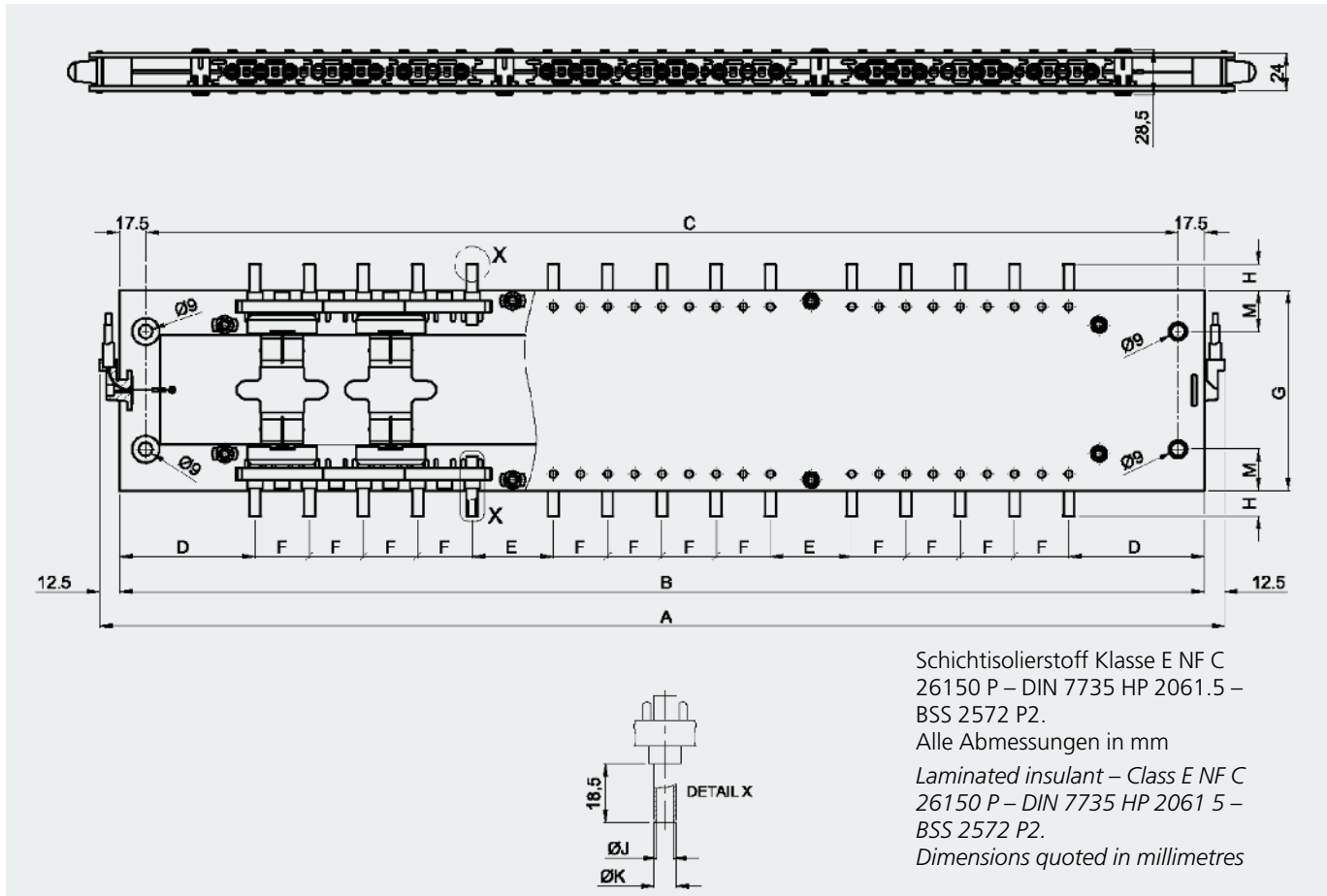
Tap Changers Type COT

Dreiphasenumsteller mit Seilantrieb

Cable-operated Threephase Tap Changer

Spannungsfreie Betätigung Verwendung in Öl
 Doppel-Serien-Parallel-Umsteller 20-30 kV 30-63 A
 Einstellung 2,5 % pro Schaltstellung

*Off-circuit operation can be used in oil
 Double tap changer, series-parallel coupling 20-30 kV 30-63 A
 Setting 2.5 % per position*

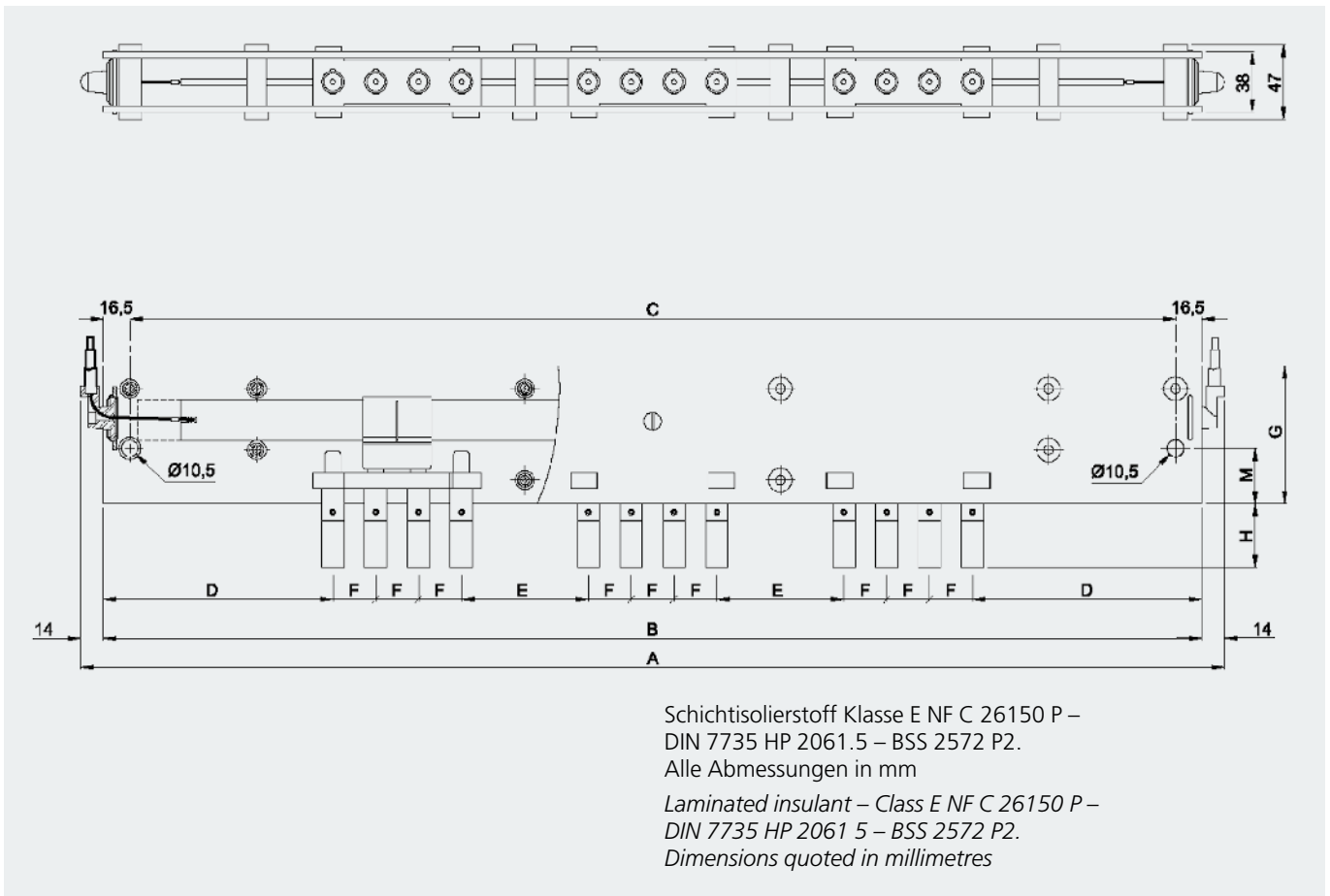


Spannungsreihe Voltage Class kV	Stromstärke Current A	A	B	C	D	E	F	G	H	M	Geräte Nr. Unit No. 30 A J:3.1-K:5	Geräte Nr. Unit No. 63 A J:5.1-K:7
10-20	30 or 63	687	662	627	61	54	36	206	17	29.5	2x 121 130 A	2x 121 170 A
		745	720	685	90	54	36	133	17	27.5	2x 121 130 B	2x 121 170 B
		805	780	745	120	54	36	133	17	27.5	2x 121 130 C	2x 121 170 C
20-30	30 or 63	937	912	877	150	90	36	180	17	27.5	2x 121 730 A	2x 121 177 A

Dreiphasenumsteller mit Seilantrieb

Cable-operated Threephase Tap Changer

Spannungsfreie Betätigung Verwendung in Öl
 Einfach-Mitten-Umsteller 20-30 kV 175 A
 3 und 5 Schaltstellungen – Einstellung 2,5 % pro Schaltstellung
*Off-circuit operation can be used in oil
 Delta diagram 20-30 kV 175 A
 3 and 5 positions – Setting 2.5% per position*



Spannungsreihe Voltage Class kV	Stromstärke Number of Positions	A	B	C	D	E	F	G	H	M	Geräte Nr. Unit No. 175 A
20	3	720	692	659	144.5	80	27	87	40	35	101 381 A
	5	990	962	929	198.5	80	27	87	40	35	101 383 A
30	3	878	850	817	193.5	110	27	87	40	35	101 581 A
	5	1123	1095	1062	235	110	27	87	40	35	101 583 A

Mit Röhrenkontakten
 Weitere Kontakttypen finden Sie auf
 Seite 25
*With tabular contacts – see page 25
 for other contact types*

Umsteller Typ COT

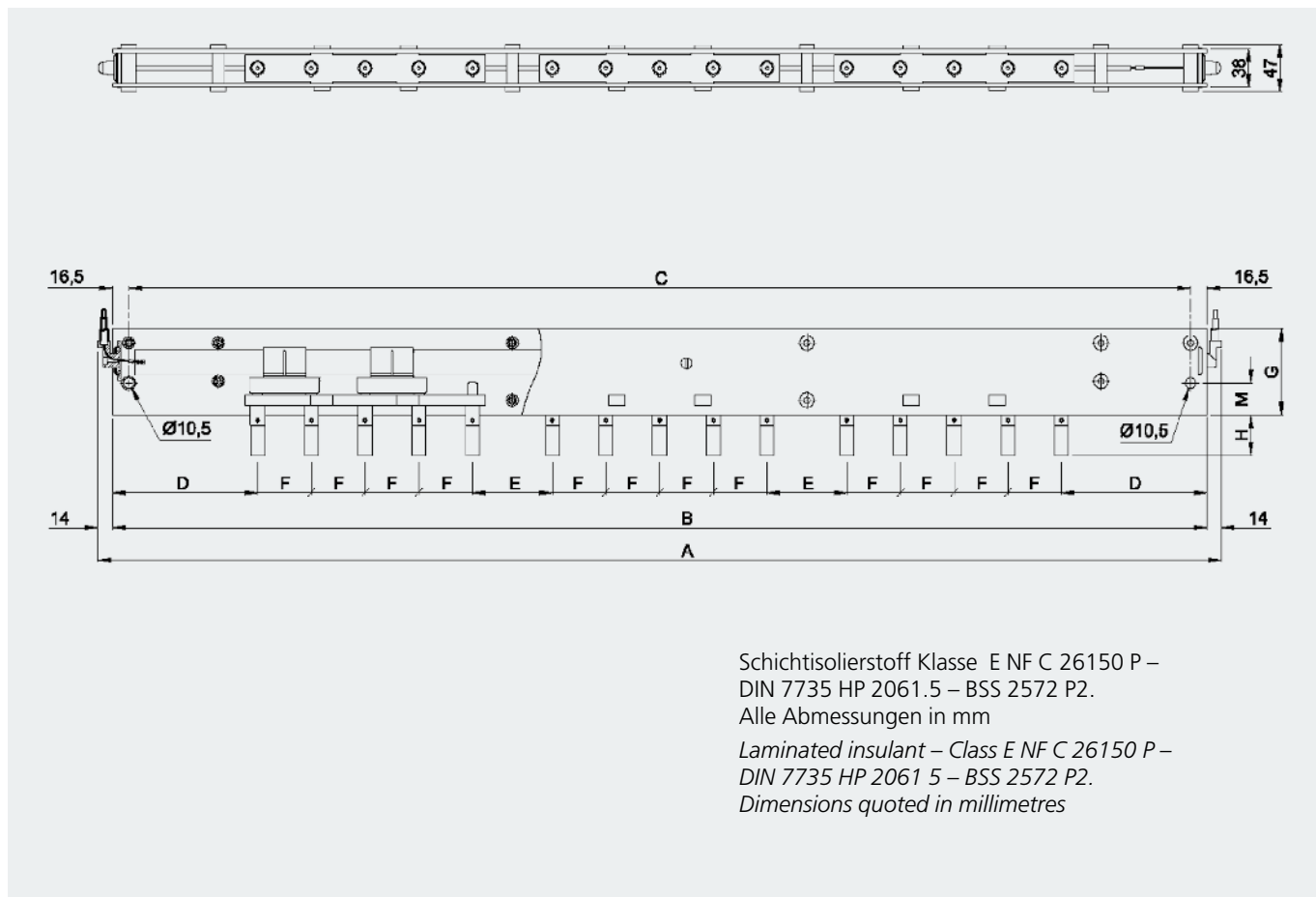
Tap Changers Type COT

Dreiphasenumsteller mit Seilantrieb

Cable-operated Threephase Tap Changer

Spannungsfreie Betätigung Verwendung in Öl
 Serien-Parallel-Umsteller 10-30 kV 175 A
 Einstellung 2,5% pro Schaltstellung

*Off-circuit operation can be used in oil
 Series-parallel coupling 10-30 kV 175 A
 Setting 2.5% per position*



Schichtisolerstoff Klasse E NF C 26150 P –
 DIN 7735 HP 2061.5 – BSS 2572 P2.
 Alle Abmessungen in mm

*Laminated insulant – Class E NF C 26150 P –
 DIN 7735 HP 2061.5 – BSS 2572 P2.
 Dimensions quoted in millimetres*

Spannungsreihe Voltage Class kV	A	B	C	D	E	F	G	H	M	Geräte Nr. Unit No. 175 A
10-20	1128	1100	1067	146	80	54	87	40	32	121 180 A
20-30	1236	1208	1175	180	100	54	87	40	32	121 780 A

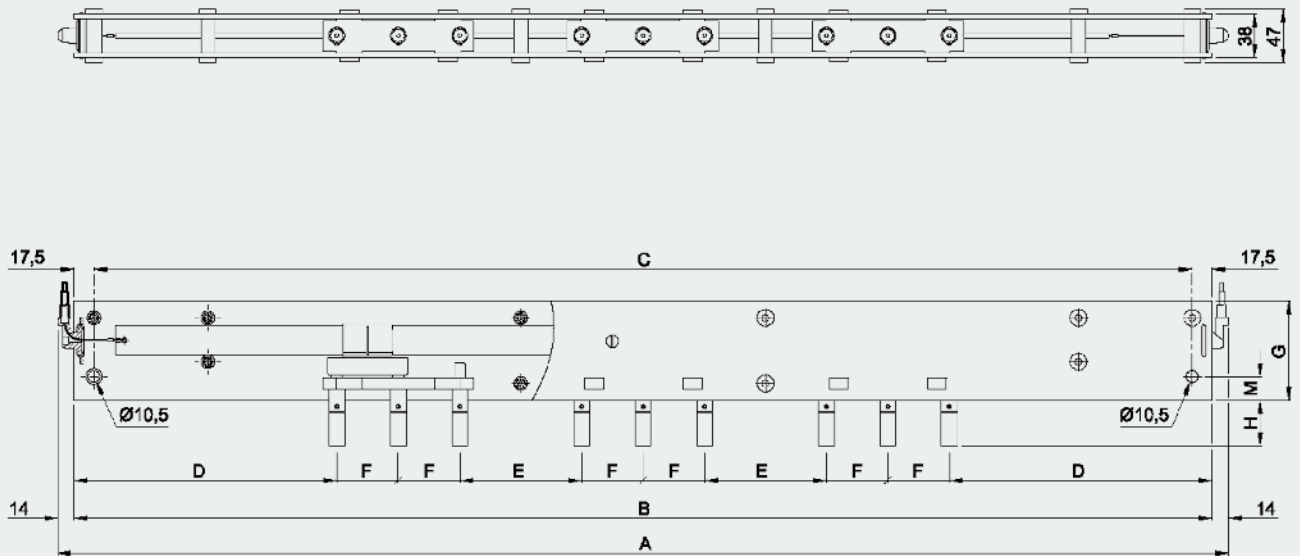
Mit Röhrenkontakten
 Weitere Kontakttypen finden Sie auf
 Seite 25

*With tabular contacts – see page 25
 for other contact types*

Dreiphasenumsteller mit Seilantrieb

Cable-operated Threephase Tap Changer

Spannungsfreie Betätigung Verwendung in Öl
 Stern-Dreieck-Umsteller 20 kV 175 A
 Einstellung 2,5% pro Schaltstellung
*Off-circuit operation can be used in oil
 Star-delta coupling 20 kV 175 A
 Setting 2.5% per position*



Schichtisolerstoff Klasse E NF C 26150 P –
 DIN 7735 HP 2061.5 – BSS 2572 P2.
 Alle Abmessungen in mm
*Laminated insulant – Class E NF C 26150 P –
 DIN 7735 HP 2061.5 – BSS 2572 P2.
 Dimensions quoted in millimetres*

Spannungsreihe Voltage Class kV	A	B	C	D	E	F	G	H	M	Geräte Nr. Unit No. 175 A
20	1028	1000	965	231	107	54	87	40	21	141 380 A
	1328	1300	1265	381	107	54	87	40	21	141 380 B

Mit Röhrenkontakten
 Weitere Kontakttypen finden Sie auf
 Seite 25
*With tabular contacts – see page 25
 for other contact types*

Umsteller Typ COT

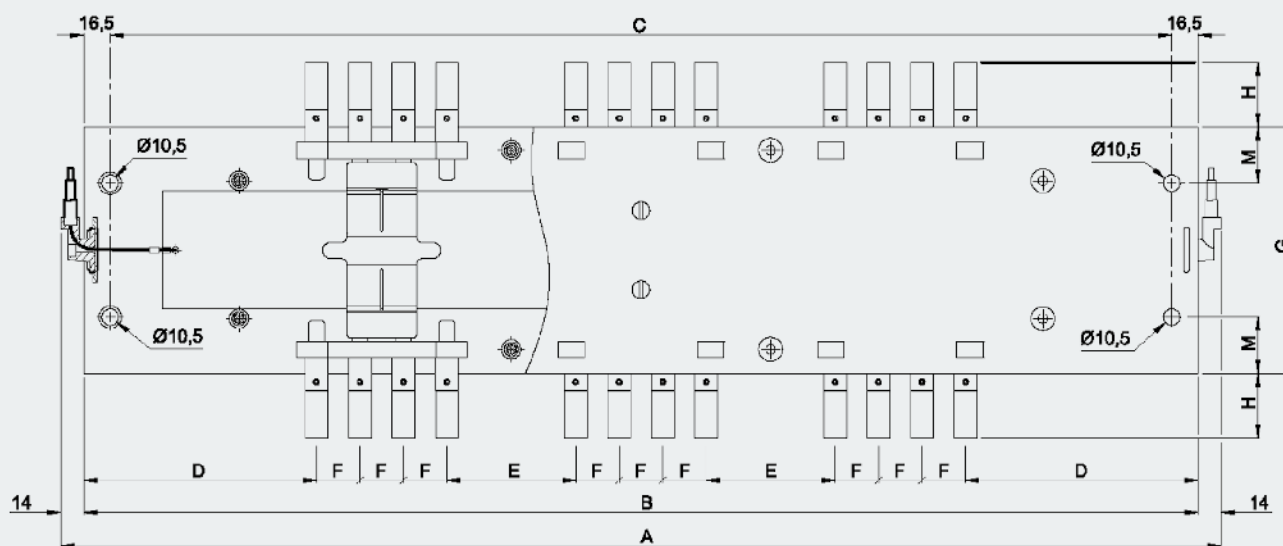
Tap Changers Type COT

Dreiphasenumsteller mit Seilantrieb

Cable-operated Threephase Tap Changer

Spannungsfreie Betätigung Verwendung in Öl
 Doppel-Mitten-Umsteller, 20-30 kV 175 A
 3 und 5 Schaltstellungen – Einstellung 2,5 %
 pro Schaltstellung

*Off-circuit operation can be used in oil
 Double tap changer delta diagram, 20-30 kV 175 A
 3 and 5 positions – Setting 2.5% per position*



Schichtisolerstoff Klasse E NF C 26150 P – DIN 7735 HP 2061.5 – BSS 2572 P2. Alle Abmessungen in mm
Laminated insulant – Class E NF C 26150 P – DIN 7735 HP 2061.5 – BSS 2572 P2. Dimensions quoted in millimetres

Spannungsreihe Voltage Class kV	Anzahl der Stellungen Number of Positions	A	B	C	D	E	F	G	H	M	Geräte Nr. Unit No.
20	3	720	692	659	144.5	80	27	153	40	35	2x 101 381 A
	5	990	962	929	198.5	80	27	153	40	35	2x 101 383 A
30	5	1040	1012	979	193.5	110	27	240	40	35	2x 101 583 A
		1360	1332	1299	223.5	240	27	240	40	35	2x 101 583 B
		1600	1572	1539	283.5	300	27	240	40	35	2x 101 583 C

Mit Röhrenkontakten
 Weitere Kontakttypen finden Sie auf
 Seite 25

*With tubular contacts – see page 25
 for other contact types*

Änderungen können ohne Benachrichtigung vorgenommen werden. Wir behalten uns vor, Produkte abzuändern oder ganz aus dem Lieferprogramm zu streichen. Die Angaben in diesem Katalog sind ohne Gewähr.

Der Nachdruck bzw. die Kopie auch von Teilen dieser Dokumentation, sowohl auf elektronischem wie auch mechanischem Weg, bedürfen unserer ausdrücklichen schriftlichen Genehmigung.

© Copyright – Alle Rechte vorbehalten

Changes may be made without further notice. We reserve the right to change products or omit them from our program. The information given in this catalog is subject to change.

No part of this publication may be reproduced by any means, electronic or mechanical, including photocopying and microfilming, or utilized in any other form without permission in writing from the publisher.

© Copyright – All rights reserved

Flister Group GmbH & Co KG
Dorfäcker 4
D-91086 Aurachtal
Tel.: +49 (0) 91 32-30 01
Fax: +49 (0) 91 32-65 02
eMail: info@flister-elektrotechnik.de
web: www.flister-elektrotechnik.de